

■ 鈴鹿山脈のふもとに広がる、緑ゆたかな丘陵地帯

「富士スタジアムゴルフ倶楽部」は、鈴鹿山脈の西側にあたる滋賀県甲賀市甲賀町の南部、標高220mの丘陵地に造られました。甲賀町の気候は太平洋型に属し年平均気温は12~13℃と涼しく、年平均降水量も1,700~1,900mmと少ない環境です。



新名神高速道路では甲賀・土山ICが最寄り
関西と東海の二大都市を結ぶ「新名神高速道路」利用で快適アクセス。甲賀・土山ICが最寄り。

名阪国道なら下柘植IC(※)から57分
名阪国道と東西名阪自動車道を用いれば、スピーディなアクセスが可能。下柘植IC、上柘植ICからそれぞれ約7分で到着。

■ 西から、東から快適なアクセス

車でのアクセスには、西は阪神地区、東は東海地区から、名阪国道および新名神高速道路を用いたルートがありスピーディな現地到着が可能です。



● 新名神高速道路ルート



● 名阪自動車道(東・西)・名阪国道ルート



● 電車でお越しの方は



■ みなさんお気をつけてお越しください。

こうか クロスカントリー

第14回

KOKA CROSS-COUNTRY

参加者募集中!!

申込締切日: 2016年1月19日(火)



開催日 **1月31日** 2016年 (日) ※雨天決行

場所 富士スタジアムゴルフ倶楽部(北コース)

主催: (公財)甲賀創健文化振興事業団 / 甲賀町体育協会

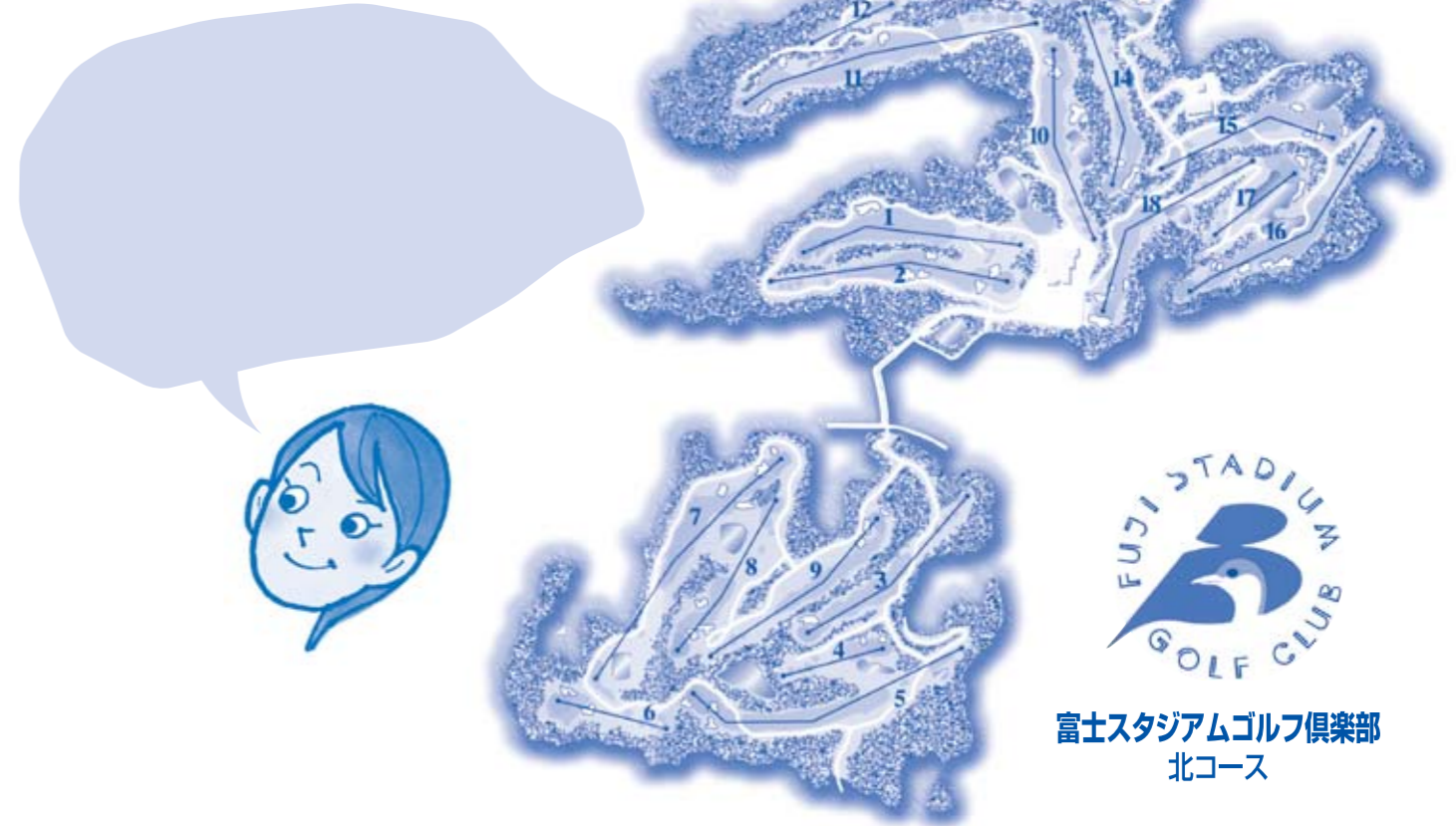
お申し込み 及び お問合せ先
〒520-3435 滋賀県甲賀市甲賀町相模124-7
甲賀町体育協会
こうかクロスカントリー大会事務局
TEL (0748) 88-2190
FAX (0748) 88-3119
E-mail taikyo@koka-soken.or.jp

この受領証は、郵便局で機械処理をした場合は郵便振替の払込みの証拠となるものですから大切に保存してください。

ご注意
この払込書は、機械で処理しますので、口座番号及び金額を記入する際は、枠内に丁寧に記入してください。
また、下部の欄(表面及び裏面)を汚したり、本票を折り曲げたりしないでください。

第14回

大会開催要項



富士スタジアムゴルフ倶楽部
北コース



払 込 取 扱 票				払込票兼受領証			
			金額	千	百	十	万
加入者名							
払込人住所氏名・通信欄	氏名						
	住所						
	電話番号	緊急連絡先	()	E-mail			
	参加種目	10km 男子の部 ・ 10km 女子の部 ・ 5km 男子の部 ・ 5km 女子の部		交通手段	車 ・ JR ・ その他		
	誓約書			受付局日附印			
	平成 年 月 日	本人氏名 (※18歳未満の場合は保護者氏名)					
裏面の注意事項をお読み下さい。(私製承認大第8275号) これより下部には何も記入しないでください。							
口座番号							
加入者金額							
払込人住所氏名							
料 金	(消費税込み)	円		受付局日附印			
特殊取扱							